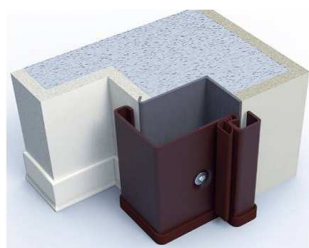


# LINEA SICUREZZA INGRESSI

SOLUZIONI TELAI IN FERRO

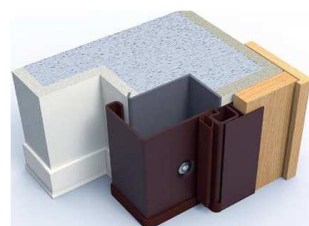
**Revisione 19 Aprile 2022**

## SOLUZIONI TELAI IN FERRO



### Soluzione n° 1

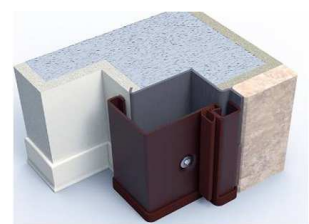
COD.	DESCRIZIONE	PREZZO
TL01/...	TELAIO STANDARD A UNA E DUE ANTE	di serie
CT1A/M	Controtelaio per porte STD a un'anta (fino a 100x230)	145,00
CT1A/M	Controtelaio per porte a un'anta larghezza maggiore di 100 (fino a 110x230)	200,01
CT1A/M	Controtelaio per Fuori Misura a un'anta (fino a 100x245)	245,21
CT1A/M	Controtelaio per Fuori Misura a un'anta altezza maggiore di 245 (fino a 100x270)	290,41
CT2A/M	Controtelaio per porte a due ante (fino a 150x230)	200,01
CT2A/M	Controtelaio per porte a due ante (fino a 140x245)	245,21
CT2A/M	Controtelaio per porte a due ante (fino a 140x270)	290,41



### Soluzione n° 2

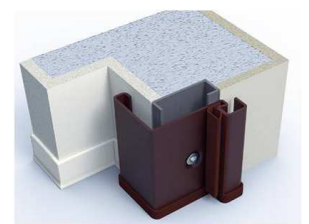
COD.	DESCRIZIONE	PREZZO
TL01/...	TELAIO STANDARD A UNA E DUE ANTE	di serie
CT1A/M	Controtelaio per porte STD a un'anta (fino a 100x230)	145,00
CT1A/M	Controtelaio per porte a un'anta larghezza maggiore di 100 (fino a 110x230)	200,01
CT1A/M	Controtelaio per Fuori Misura a un'anta (fino a 100x245)	245,21
CT1A/M	Controtelaio per Fuori Misura a un'anta altezza maggiore di 245 (fino a 100x270)	290,41
CT2A/M	Controtelaio per porte a due ante (fino a 150x230)	200,01
CT2A/M	Controtelaio per porte a due ante (fino a 140x245)	245,21
CT2A/M	Controtelaio per porte a due ante (fino a 140x270)	290,41

Listino imbotti consultabile sul listino Rivestimenti



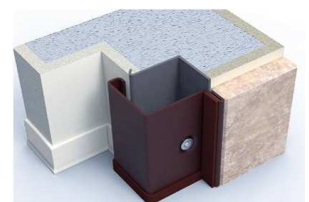
### Soluzione n° 3

COD.	DESCRIZIONE	PREZZO
TL03/...	TELAIO STANDARD A UNA E DUE ANTE	di serie
CT(xxx)/M	Controtelaio Tipo "2" per porte STD a un'anta (fino a 100x230)	259,90
CT(xxx)/M	Controtelaio Tipo "2" per porte a un'anta larghezza maggiore di 100 (fino a 110x230)	316,40
CT(xxx)/M	Controtelaio Tipo "2" per Fuori Misura a un'anta (fino a 100x245)	387,91
CT(xxx)/M	Controtelaio Tipo "2" per Fuori Misura a un'anta altezza maggiore di 245 (fino a 100x270)	459,41
CT(xxx)/M	Controtelaio Tipo "2" per porte a due ante (fino a 150x230)	361,60
CTE02/M	Controtelaio Tipo "2" per porte a due ante (fino a 140x245)	443,32
CTE02/M	Controtelaio Tipo "2" per porte a due ante (fino a 140x270)	525,04



### Soluzione n° 4

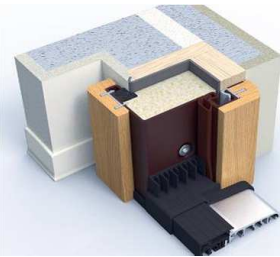
COD.	DESCRIZIONE	PREZZO
TL04/...	TELAIO STANDARD A UNA E DUE ANTE	di serie
CT(xxx)/M	Controtelaio Tipo "3" per porte STD a un'anta (fino a 100x230)	259,90
CT(xxx)/M	Controtelaio Tipo "3" per porte a un'anta larghezza maggiore di 100 (fino a 110x230)	316,40
CT(xxx)/M	Controtelaio Tipo "3" per Fuori Misura a un'anta (fino a 100x245)	387,91
CT(xxx)/M	Controtelaio Tipo "3" per Fuori Misura a un'anta altezza maggiore di 245 (fino a 100x270)	459,41
CT(xxx)/M	Controtelaio Tipo "3" per porte a due ante (fino a 150x230)	361,60
CTE02/M	Controtelaio Tipo "3" per porte a due ante (fino a 140x245)	443,32
CTE02/M	Controtelaio Tipo "3" per porte a due ante (fino a 140x270)	525,04



### Soluzione n° 5 - ALTEZZA MASSIMA 2300

COD.	DESCRIZIONE	PREZZO
TL05/...	Supplemento per telaio e controtelaio per aletta schiacciata	203,04

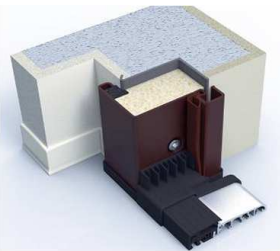
## SOLUZIONI TELAI IN FERRO



### Soluzione n° 6 - ALTEZZA MASSIMA 2300

COD.	DESCRIZIONE	PREZZO
TL06/1A	TELAIO STANDARD A UNA E DUE ANTE	di serie
CTL/1A	CONTROTELAIO RIVESTITO IN LEGNO A UN ANTA	332,72
CTL/2A	CONTROTELAIO RIVESTITO IN LEGNO A DUE ANTE	418,76
SUPTME/..	Mostrina Copritelaio Esterna o Interna in melaminico*	cad. 151,20
SUPTME/..	Mostrina Copritelaio Esterna o Interna laccata ral a scelta	cad. 302,40
SUPTME/..	Mostrina Copritelaio solo Esterna in Polimerico*	302,40
SOGTT/1A	SOGLIA A TAGLIO TERMICO PER UN ANTA **	182,00

\*\*SOLO PER CONTROTELAI "AD ACQUA", OVVERO 2 CM PIU' ALTI.

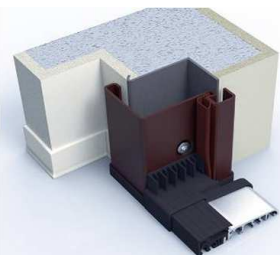


### Soluzione n° 6a

COD.	DESCRIZIONE	PREZZO
TL06A	TELAIO STANDARD PER LINEA SOUND***	di serie
SOGTT/1A	SOGLIA A TAGLIO TERMICO PER UN ANTA **	182,00
CT1A/M	Controtelaio per porte STD a un'anta (fino a 100x230)	145,00
CTE01/M	Controtelaio per porte a un'anta larghezza maggiore di 100 (fino a 110x230)	200,01
CTE01/M	Controtelaio per Fuori Misura a un'anta (fino a 100x245)	245,21
CTE01/M	Controtelaio per Fuori Misura a un'anta altezza maggiore di 245 (fino a 100x270)	290,41

\*\*SOLO PER CONTROTELAI "AD ACQUA", OVVERO 2 CM PIU' ALTI.

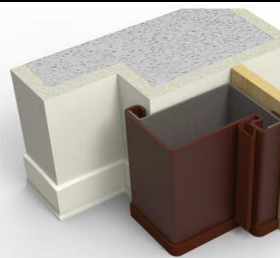
\*\*\*AD ESCLUSIONE DELLE SOUND JUNIOR



### Soluzione n° 6b

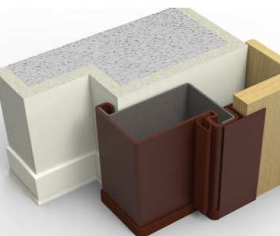
COD.	DESCRIZIONE	PREZZO
TL06B/...	TELAIO STANDARD A UNA E DUE ANTE	di serie
SOGTT/1A	SOGLIA A TAGLIO TERMICO PER UN ANTA **	182,00
SOGTT/2A	SOGLIA A TAGLIO TERMICO PER DUE ANTE **	364,00
CT1A/M	Controtelaio per porte STD a un'anta (fino a 100x230)	145,00
CTE01/M	Controtelaio per porte a un'anta larghezza maggiore di 100 (fino a 110x230)	200,01
CTE01/M	Controtelaio per Fuori Misura a un'anta (fino a 100x245)	245,21
CTE01/M	Controtelaio per Fuori Misura a un'anta altezza maggiore di 245 (fino a 100x270)	290,41

\*\*SOLO PER CONTROTELAI "AD ACQUA", OVVERO 2 CM PIU' ALTI.



### Soluzione n° 13 - ALTEZZA MASSIMA 2300

COD.	DESCRIZIONE	PREZZO
TL13/1A	TELAIO SCATOLATO A UNA ANTA	160,00
TL13/2A	TELAIO SCATOLATO A DUE ANTE	193,75
MOSTR	MOSTRINE COPRITELAIO ESTERNE*	139,70



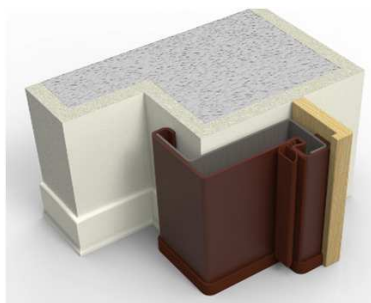
### Soluzione n° 14 - ALTEZZA MASSIMA 2300

COD.	DESCRIZIONE	PREZZO
TL14/1A	TELAIO SCATOLATO A UNA ANTA	160,00
TL14/2A	TELAIO SCATOLATO A DUE ANTE	193,75
MOSTR	MOSTRINE COPRITELAIO ESTERNE	139,70

Listino imbotti consultabile sul listino Rivestimenti

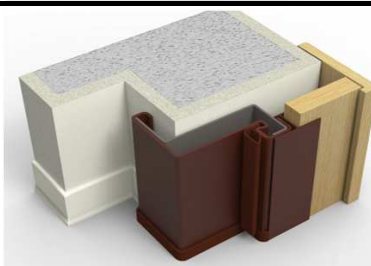
\*Per i colori delle mostrine, vedi pagina 5

## SOLUZIONI TELAI IN FERRO



### Soluzione n° 15 - ALTEZZA MASSIMA 2300

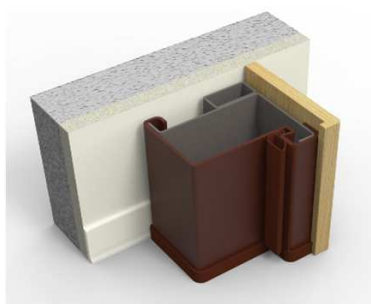
COD.	DESCRIZIONE	PREZZO
TL15/1A	TELAIO SCATOLATO RIDOTTO A UNA ANTA	160,00
TL15/2A	TELAIO SCATOLATO RIDOTTO A DUE ANTE	193,75
MOSTR	MOSTRINE COPRITELAIO ESTERNE*	139,70



### Soluzione n° 15bis - ALTEZZA MASSIMA 2300

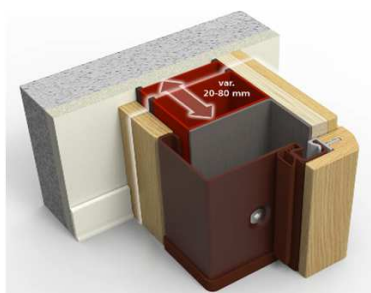
COD.	DESCRIZIONE	PREZZO
TL15B/1A	TELAIO SCATOLATO RIDOTTO A UNA ANTA	160,00
TL15B/2A	TELAIO SCATOLATO RIDOTTO A DUE ANTE	193,75

Listino imbotti consultabile sul listino Rivestimenti



### Soluzione n° 16 - ALTEZZA MASSIMA 2300

COD.	DESCRIZIONE	PREZZO
TL16/1A	TELAIO SCATOLATO AD 1 ANTA	241,25
TL16/2A	TELAIO SCATOLATO A 2 ANTE	275,00
MOSTR	MOSTRINE COPRITELAIO ESTERNE*	139,70



### Soluzione n° 17 - ALTEZZA MASSIMA 2300

COD.	DESCRIZIONE	PREZZO
TL17/1A/20	TELAIO SCATOLATO CON PROLUNGA DA 20 AD 1 ANTA	241,25
TL17/1A/40	TELAIO SCATOLATO CON PROLUNGA DA 40 AD 1 ANTA	266,25
TL17/1A/60	TELAIO SCATOLATO CON PROLUNGA DA 60 AD 1 ANTA	291,25
TL17/1A/80	TELAIO SCATOLATO CON PROLUNGA DA 80 AD 1 ANTA	316,25
TL17/2A/20	TELAIO SCATOLATO CON PROLUNGA DA 20 AD 2 ANTE	275,00
TL17/2A/40	TELAIO SCATOLATO CON PROLUNGA DA 40 AD 2 ANTE	308,75
TL17/2A/60	TELAIO SCATOLATO CON PROLUNGA DA 60 AD 2 ANTE	342,50
TL17/2A/80	TELAIO SCATOLATO CON PROLUNGA DA 80 AD 2 ANTE	376,25
MOSTR/INT	MOSTRINE COPRIFILO INTERNE*	139,70

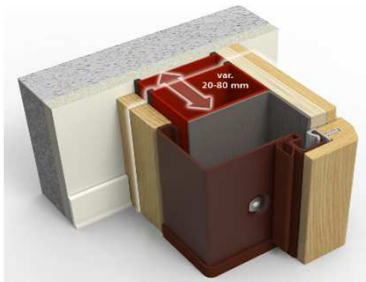
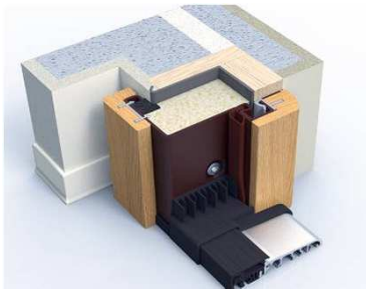


### Soluzione n° 18 - ALTEZZA MASSIMA 2300

COD.	DESCRIZIONE	PREZZO
TL18/1A	TELAIO SCATOLATO A TAGLIO TERMICO AD 1 ANTA	1.125,00
TL18/2A	TELAIO SCATOLATO A TAGLIO TERMICO A 2 ANTE	1.375,00

# MOSTRINE PER TELAI IN FERRO

## Soluzione n° 6 - n° 17



COD.	DESCRIZIONE	PREZZO
SUPTME/...	Mostrina Copritelaio Esterna o Interna in melaminico	cad. 151,20
SUPTME/...	Mostrina Copritelaio Esterna o Interna laccata Ral	cad. 302,40
SUPTME/...	Mostrina Copritelaio solo Esterna in Polimerico	302,40

### Mostrina Copritelaio solo Esterna Polimerico Uso E.

Moss Green

Golden Oak

Noce Gold

Sheffield Oak Light

### Mostrina Copritelaio Esterna o Interna Melaminico

Bianco Ral 9010

Tanganika 04

Tanganika 05

Ciliegio

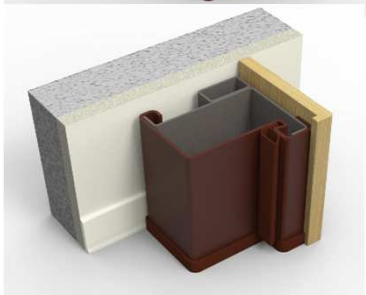
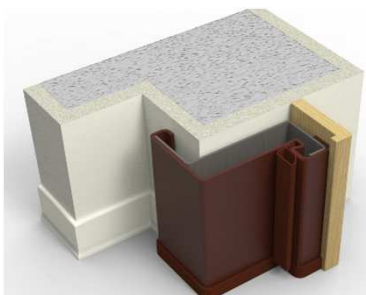
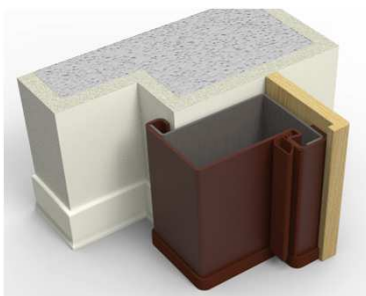
Mogano

Noce Nazionale

### Mostrina Copritelaio Esterna o Interna Laccato RAL

RAL a campione

## Soluzione n°13 - n°15 - n°16\*



COD.	DESCRIZIONE	PREZZO
MOSTR	Mostrina Copritelaio Esterna Polimerico Uso E.	139,70
SUPTME/...	Mostrina Copritelaio Esterna Liscio Melaminico	139,70
SUPTME/...	Mostrina Copritelaio Esterna Liscio Tranciato	139,70
SUPTME/...	Mostrina Copritelaio Esterna Laccato RAL	cad. 302,40

### Mostrina Copritelaio esterna Polimerico Uso E.

Moss Green\*\*

Golden Oak

Noce Gold

White\*\*

### Mostrina Copritelaio Esterna Melaminico

Bianco Ral 9010

Tanganika 04

Tanganika 05

Ciliegio

Mogano

Noce Nazionale

### Mostrina Copritelaio Esterna Laccato RAL

RAL a campione

\*Ad esclusione dei colori Moss Green e White PE

\*\*H max 2100mm

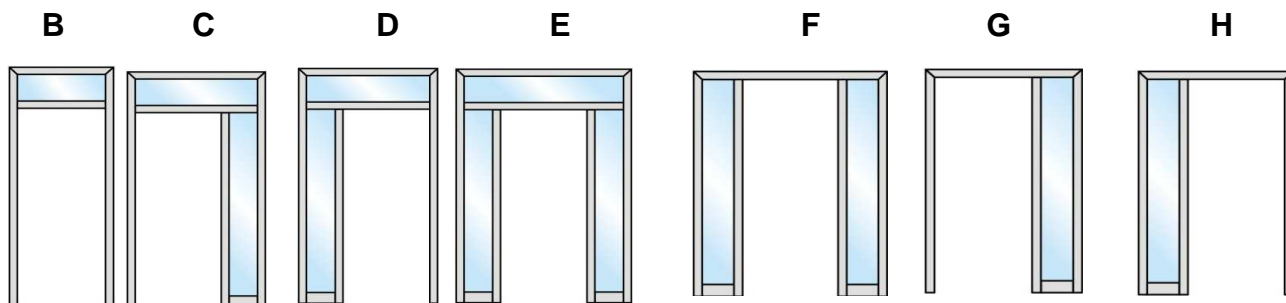
LINEA SICUREZZA  
INGRESSI

SOPRALUCI E FIANCOLUCI IN FERRO

# SOPRALUCE E FIANCOLUCE

## ESECUZIONI POSSIBILI CON TELAIO IN FERRO

### CODICI DI COSTRUZIONE - VISTA ESTERNA



### 1 ANTA

PREZZO COMPRESIVO DELLA SOLA STRUTTURA							
	B*	C**	D**	E**	F**	G**	H**
PREZZO	372,63	2.086,25	2.086,25	3.399,88	2.054,25	1.076,75	1.076,75

### 2 ANTE

PREZZO COMPRESIVO DELLA SOLA STRUTTURA							
	B**	C**	D**	E**	F**	G**	H**
PREZZO	421,38	2.399,25	2.399,25	3.909,88	2.362,38	1.238,25	1.238,25

I vetri sono disponibili nelle seguenti colorazioni:

Trasparente, Bronzo, Fumè, Satinato Bianco, Satinato Bronzo, Bianco Latte, Riflettente.

### VETROCAMERA sp. 30 mm.

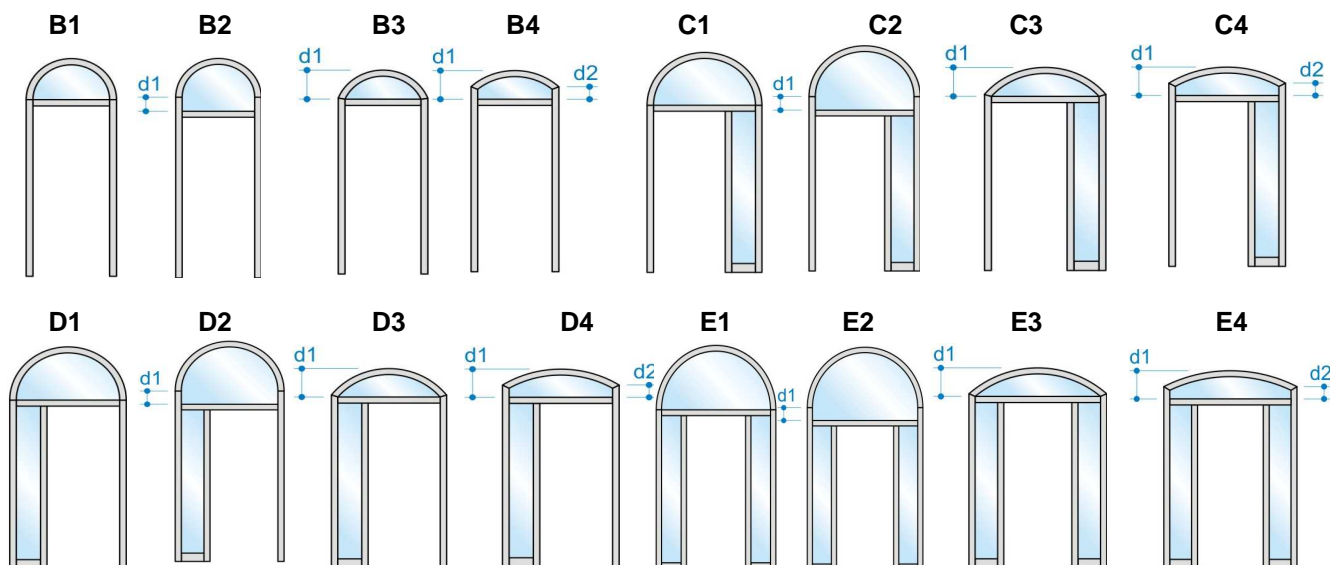
Vetri SOPRALUCE				Vetri FIANCOLUCE	
	L. FINO 1000	L.FINO 1500	OLTRE 1500	L. FINO 450	L.FINO 700
	PREZZO	PREZZO	PREZZO	PREZZO	PREZZO
ALTEZZA FINO A 600	337,25	400,42	512,69	512,34	686,64
ALTEZZA OLTRE 600	674,62	800,83	1025,36		

NB: La struttura del fiancoluce + sopraluce deve sempre avere una delle due misure NON superiore a 2200 mm.

* Il controtelaio della porta è fuori misura.	Euro	198,85
** Il controtelaio della porta è a due ante fuori misura.	Euro	251,47

# SOPRALUCE E FIANCOLUCE

## CODICI DI COSTRUZIONE - VISTA ESTERNA



### 1 ANTA

#### PREZZO COMPRESIVO DELLA SOLA STRUTTURA

	B1-B2*	B3-B4*	C1-C2-D1-D2**	C3-C4-D3-D4**	E1-E2**	E3-E4**
PREZZO	2.183,25	2.440,13	3.941,88	4.196,13	5.536,00	5.790,13

### 2 ANTE

#### PREZZO COMPRESIVO DELLA SOLA STRUTTURA

	B1-B2**	B3-B4**	C1-C2-D1-D2**	C3-C4-D3-D4**	E1-E2**	E3-E4**
PREZZO	2.408,25	2.662,50	4.165,50	4.421,00	5.759,00	6.013,25

### VETROCAMERA sp. 30 mm.

Vetri SOPRALUCE				Vetri FIANCOLUCE	
	L. FINO 1000	L. FINO 1500	OLTRE 1500	L. FINO 450	L. FINO 700
	PREZZO	PREZZO	PREZZO	PREZZO	PREZZO
ALTEZZA FINO A 600	337,25	400,42	512,69	512,34	686,64
ALTEZZA OLTRE 600	674,62	800,83	1025,36		

NB: La struttura del fiancoluce + sopraluce deve sempre avere una delle due misure NON superiore a

NB: Per le porte con sopraluce ad arco, il controtelaio, il telaio e la porta vengono consegnati in un'unica

NB: La cerniera va sempre posizionata sul montante lato muro nelle soluzioni con un solo fiancoluce.

\* Il controtelaio della porta è fuori misura.

Euro 198,85

\*\* Il controtelaio della porta è a due ante fuori misura.

Euro 251,47